



2026年度

知多翔洋高等学校 ご入学の皆様へ

通学用ヘルメットのお申込みについて

要保管

本チラシはお届けが完了するまで保管ください。

会員登録

受注期間① 2月9日（月）～3月9日（月） 23:59まで
受注期間② 3月24日（火）～3月31日（火） 23:59まで

返品・交換はお受けいたしかねますのでご注意ください。
3月24日（火）合格者オリエンテーションでご試着が可能です。
※ご注文確定後の明細変更はいたしかねますので、
サイズがご不安な場合は試着後にご注文ください。



ご兄弟が既に当社サイトに登録をしている場合も左記QRコードより新しく会員登録が必要です

※QRコードを読み込めない場合はこちら→ https://pa-os.com/6183/member_entry

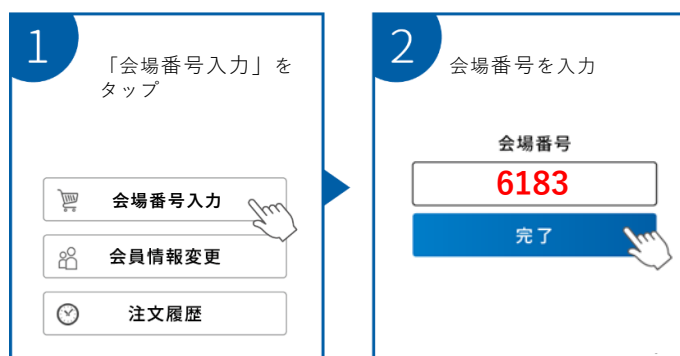
検索

※迷惑メール設定をされている場合は「@akashi-suc.co.jp」からのメールが受信できるよう受信許可をお願いします。

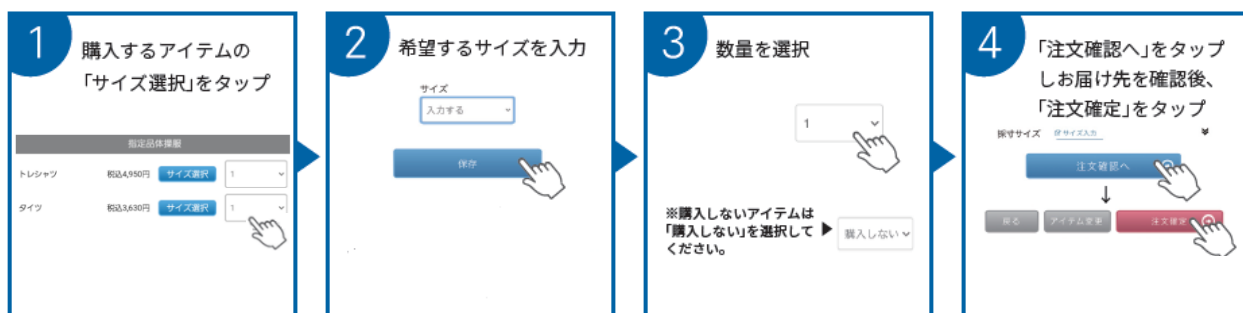
※常用外漢字は、システムの制約により常用漢字に変更されることがあります。
ご注文後の修正はできませんので、あらかじめご了承ください。

注文～お支払い

◆会場番号入力



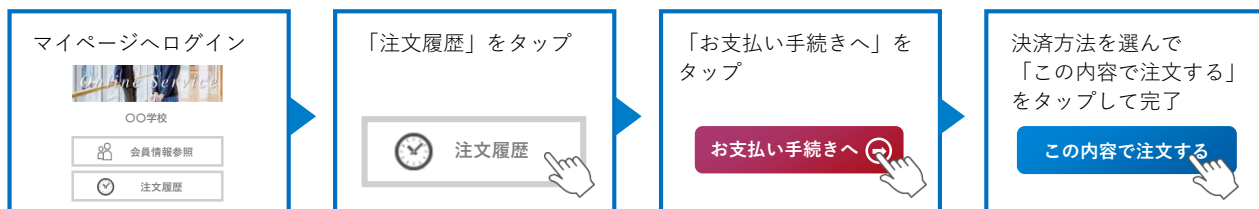
◆ご注文



◆お支払い

下記の手順で**必ず注文確定の当日中に**決済方法をお選びください。

超過すると代金引換に確定し、いかなる場合も変更はできませんのでご了承ください。



要保管

本チラシはお届けが完了するまで保管ください。

採寸について注意事項

注文受付期間中は、ログイン後「注文履歴」より明細の変更が可能です。
それ以降の数量・サイズ変更、サイズ交換はお受けいたしかねておりますので、
ご納得いくまで数量・サイズの確認をお願いいたします。

お支払い方法

お支払い方法は以下より注文確定後にお選びください。

- ▶ クレジットカード …クレジットカード決済エラーはカード会社へお問合せください。
- ▶ 代金引換(現金のみ) …商品お届け時に現金にてお支払いをお願いします。代引手数料：660円(税込)

※送料一律660円(税込)を頂戴いたします。

商品のご案内

スポーターなデザイン ゼブラスクールヘルメット **超軽量**

- 1 **超軽量 240g** / 安全性とあわせて、驚異な軽量性を追求。
長距離の移動でも頭が疲れにくい。
- 2 **リフレクター付き** / 後部と左右のリフレクターが
夜間の車のライトを反射します。
- 3 **洗えて清潔** / インナーパッドは取り外して
洗えるので、清潔さをキープできます。
- 4 **風が通って涼しい** / 強度はそのまま、空冷効率を求めて
デザインされたエアロフォルム。



■サイズ (頭囲目安)
M (約54~57)
L (約57~60)
■カラー
ブラック×ホワイト

税込 **5,280** 円

制服に似合うカラーとデザイン ドルフィンヘルメット **日本製**

- 1 **シンプル&ベーシック** / 日常生活に溶け込む
デザインとカラーリング。
- 2 **優れた耐久性** / 対候性・耐久性に優れた素材と、
衝撃を吸収する発泡体で安全性を向上。
- 3 **アジャスター付き** / スリムアジャスター付き。
被ったままワンタッチでサイズ調整。
- 4 **通気孔付きでムレにくい** / 前後に通気孔を設置。
ヘルメット内のムレを防止。



■サイズ (頭囲目安)
M (約54~58)
L (約56~60)
■カラー
ブラウン
ネイビー

税込 **5,390** 円

お届け

- ①入学式までにご登録住所へお届け
- ②4月末までにご登録住所へお届け

※生産状況によりお届けが前後する可能性がございます。

追加購入方法

WEBサイト (4月15日~)

上記より前の期間は追加購入できません。

お問い合わせ先



【School Shop Plaza A 総合受付係】

▶ <https://pa-os.com/>

左記よりログインの上、ウェブサイト最下部の「よくあるご質問(FAQ)」をご確認いただき、ご不明点はそちらよりお問い合わせください。